

Stacja: S6-01363 Księży Dwór I, transformator 160 kVA

Długość obwodu do miejsca przyłączenia: YAKXS 4x120 mm<sup>2</sup> – 300 m

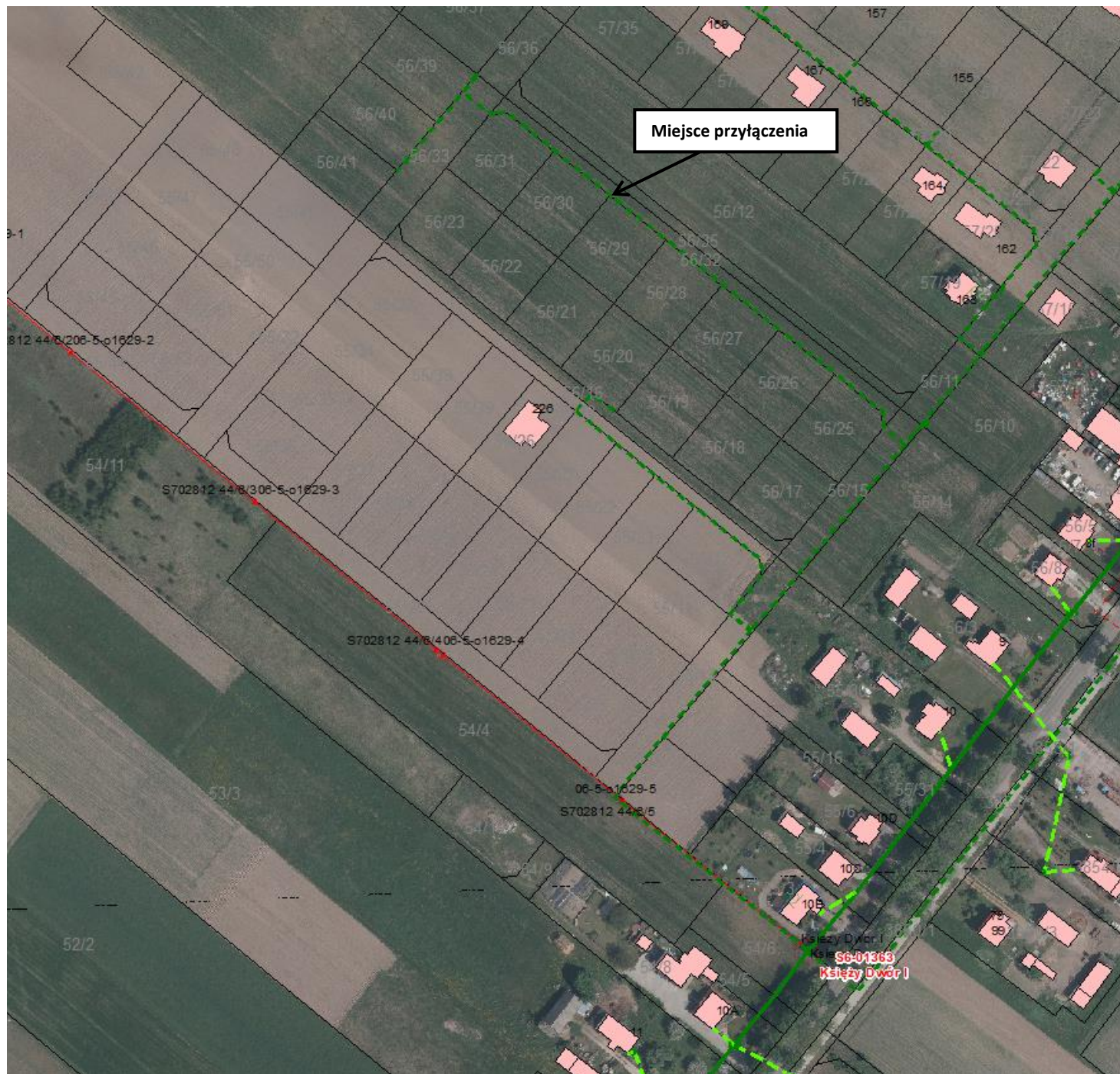
Zakres prac:

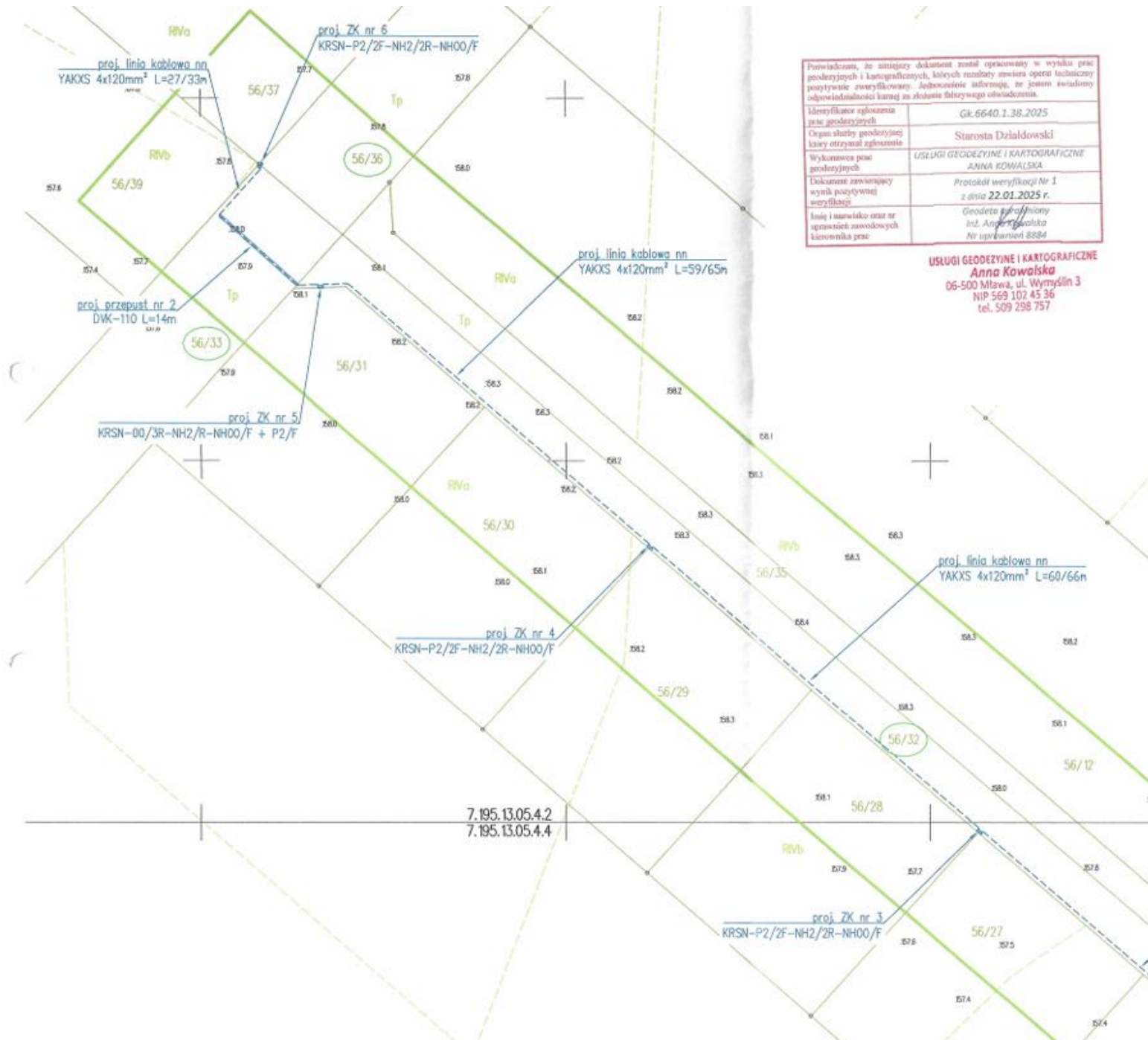
- dokonać wcinki w istniejącą linię kablową kablem typu NA2XY (YAKXS) 4x120mm<sup>2</sup>- łączna długość trasy ok. 5m (2x 2,5m)
- zabudować złącze kablowo-pomiarowe nn typu KRSN-P2/2F-NH2/2R-NH00/F – 1szt. w granicy dz. nr 56/30 i 56/29 z dostępem od strony drogi
- w w/w złączu w rozłączniku skrzynkowym RS zamontować wkładki topikowe typu 3x WT-00/gG 50A
- uzyskać zgody właścicieli działek na lokalizację projektowanych urządzeń energetycznych zgodnie ze standardami EOP

WP: P/26/031566- 20,5 kW, Przyłącze do: Księży Dwór, gmina Działdowo, Nr działki: 56/30

Załącznik graficzny opracował: Tomasz Klimczak







Pozwiedzenie, że niniejszy dokument został opracowany w wyniku prac geodezyjnych i kartograficznych, których rezultaty zawiera operat techniczny poświadczony pozytywnie zweryfikowany. Jednocześnie informuję, że jestem świadomy odpowiedzialności karnej za złożenie fałszywego oświadczenia.	
Identyfikator zgłoszenia prac geodezyjnych	Gk.6640.1.38.2025
Organ służby geodezyjnej, której otrzymał zgłoszenie	Starosta Dziadkowski
Wykonawca prac geodezyjnych	USŁUGI GEODEZYJNE I KARTOGRAFICZNE ANNA KOWALSKA
Dokument zawierający wynik pozytywnej weryfikacji	Protokół weryfikacji Nr 1 z dnia 22.01.2025 r.
Imię i nazwisko oraz nr uprawnień zawodowych kierownika prac	Geodeta krajowy Inż. Anna Kowalska Nr uprawnień 8884

USŁUGI GEODEZYJNE I KARTOGRAFICZNE  
**Anna Kowalska**  
06-500 Mława, ul. Wymyslin 3  
NIP 569 102 45 36  
tel. 509 298 757